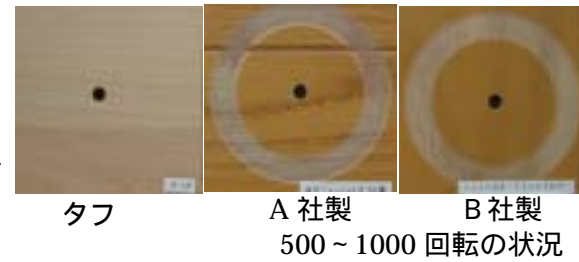


在来の耐傷床とどう違うのか・・・

耐摩耗性

家具などを引き摺った時等につく傷に対する強さです。

摩耗試験結果：5,000 回転以上
(木目に傷が付き始める段階)
5～10 倍の耐性と言えます。



耐衝撃性

床に物を落とした時の傷に対する強さです。

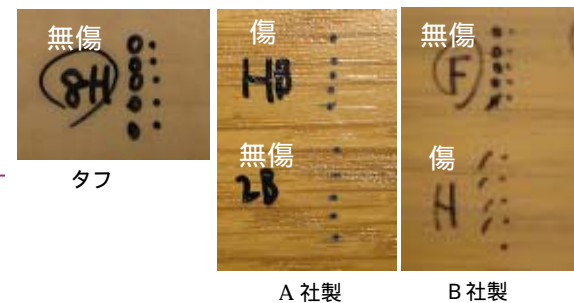
鋼球落下試験結果：
凹み深さ 0.09mm
(70cm の高さから 530g の鋼球を落下)
1.5 倍～2.5 倍の耐性が期待できます。



耐掻傷性

ペットの爪等による引っ掻き傷などに対する強さです。

鉛筆硬度試験結果：8H 以上
4～10 倍の強さが期待出来ます。



耐汚染性

日常生活や食べ溢し、失禁などの汚れやシミに対する除去性能です。

何れの汚れも水拭きで落とせ、清潔感が維持されます。
しつこい汚も、中性洗剤で拭き取ることのできるようになります。

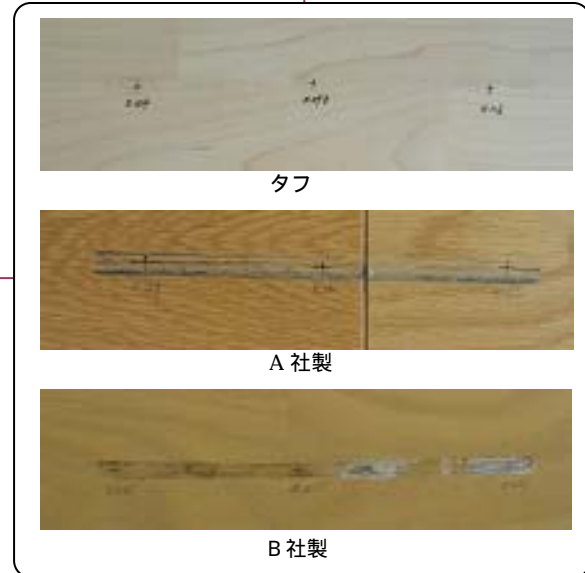
	青いク	赤いク	マジック	白髪染め
タフ				
A社製				
B社製				

耐支圧性

椅子のキャスターでの凹みやキャスター素材での汚れに対する強さです。

直径 50mm ハルマ-キャスターで 25kg の支圧をかけて 30,000 回往復：
凹み深さ 0.106mm 0.15mm：合格

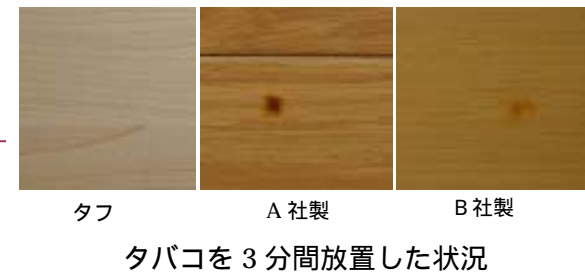
若干の凹みが見られても、汚れが付かない特徴があります。
普通合板を基盤とする耐傷床と比較すると 1.5 倍程度の性能を有します。



耐焦性

タバコによる焦げやヤニの汚れに対する強さです。

3 分間タバコを直接放置した状況：
焼け焦げ痕は残りません。
ヤニも水拭きで簡単に除去されました。

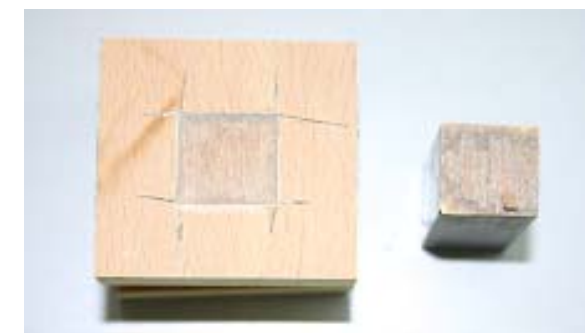


耐剥離性

表装材(特殊樹脂表装材)と合板の接着強さです。これが弱いと、長い間にフローリングが剥れてきます。

平面引っ張り試験結果：
2.74Mpa JAS 規格値 0.4Mpa
母材破断

規格値に比較しても十分な強さがあり支障ありません。



耐候性

寒さ暑さや湿気などに対するフケや剥離、ひび割れに対する強さです。

浸漬剥離試験(JAS2 類)による剥離現象、寒熱繰返し試験によるクラックはいずれも認められません。